








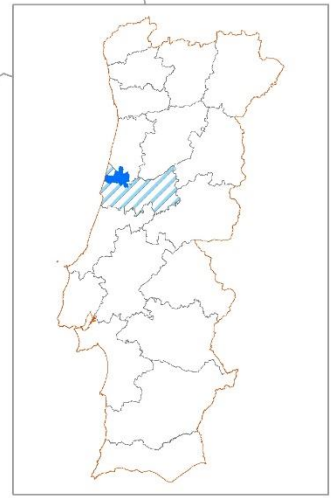
**MAPA DO ENQUADRAMENTO GEOGRÁFICO DO CONCELHO DE CANTANHEDE**

**LIMITES ADMINISTRATIVOS**

-  Concelho de Cantanhede
-  Limite de Concelho
-  Limite de Freguesia

**EQUADRAMENTO NACIONAL**

-  Portugal
-  Limite de Concelho
-  Limite de Distrito
-  Limite do Distrito de Coimbra

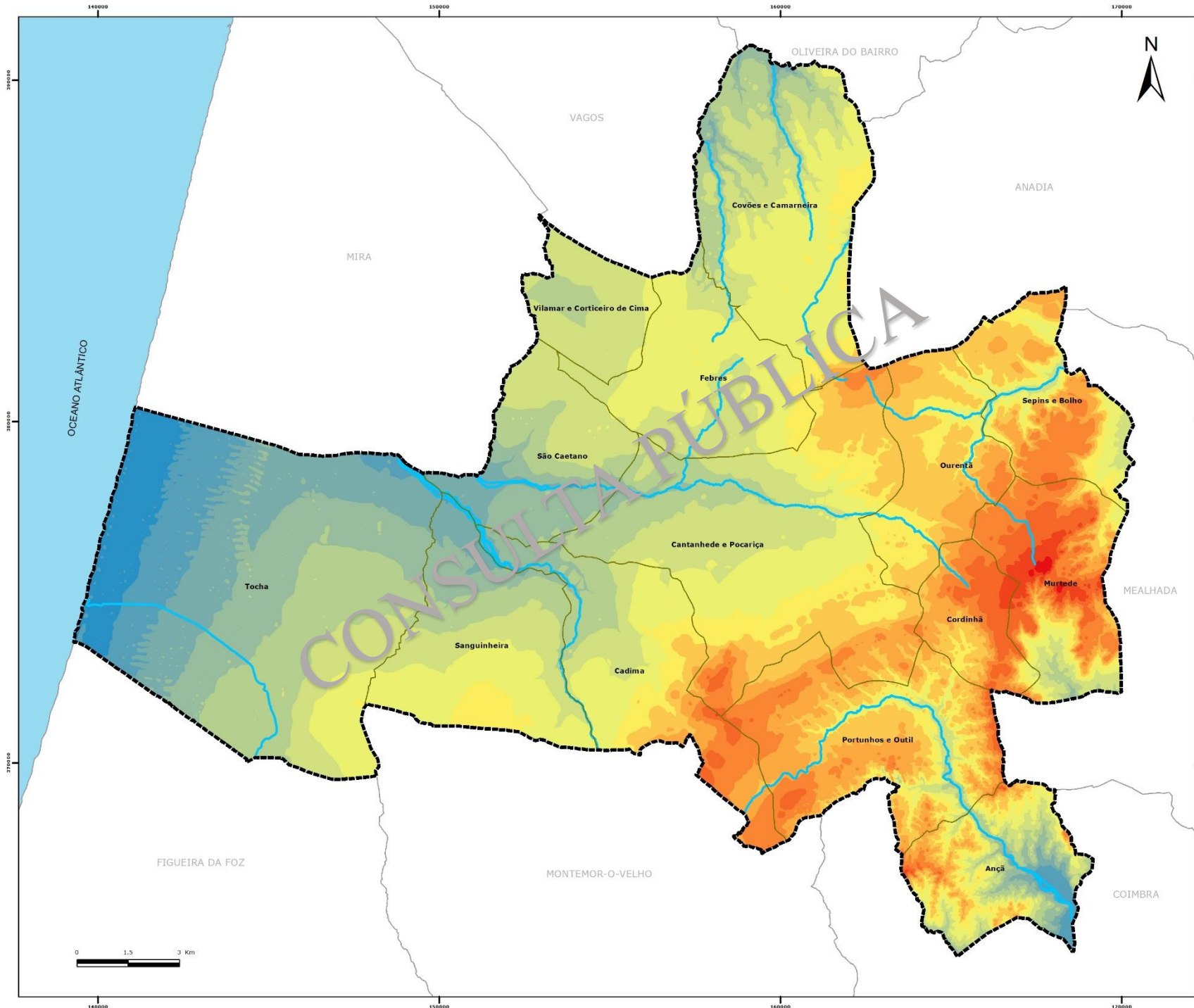


Sistema de coordenadas e de referência  
 ETRS 1989 Portugal TM06  
 Transversa de Mercator  
 ETRS 1989

ELABORAÇÃO: Agosto de 2018

FONTE(S): IGP (2017)





# MAPA HIPSOMETRICO DO CONCELHO DE CANTANHEDE

## LIMITES ADMINISTRATIVOS

- Concelho de Cantanhede
- Limite de Concelho
- Limite de Freguesia

## Rede hidrográfica

- Linha de água principal

## Hipsometria (metros)

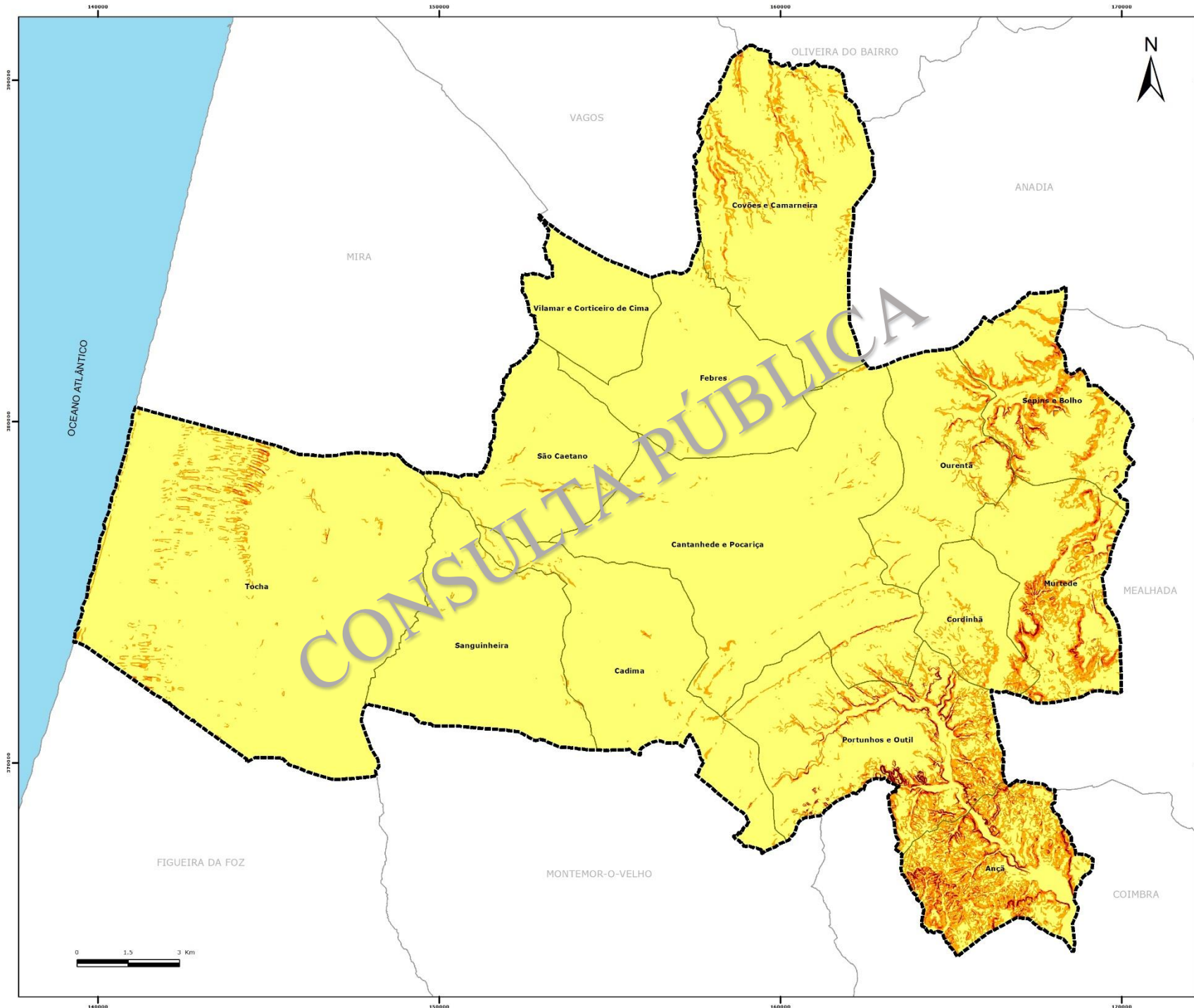
- 0 - 10
- 10.1 - 20
- 20.1 - 30
- 30.1 - 40
- 40.1 - 50
- 50.1 - 60
- 60.1 - 70
- 80.1 - 90
- 90.1 - 100
- 100.1 - 110
- 110.1 - 120
- 120.1 - 130
- 130.1 - 140
- 140.1 - 150

Sistema de coordenadas e de referência  
 ETRS 1989 Portugal TM06  
 Transversa de Mercator  
 ETRS 1989

ELABORAÇÃO: Agosto de 2018

FONTE(S): IGP (2017)





**MAPA DE DECLIVES DO CONCELHO DE CANTANHEDE**

**LIMITES ADMINISTRATIVOS**

- Concelho de Cantanhede
- Limite de Concelho
- Limite de Freguesia

**Declives em graus**

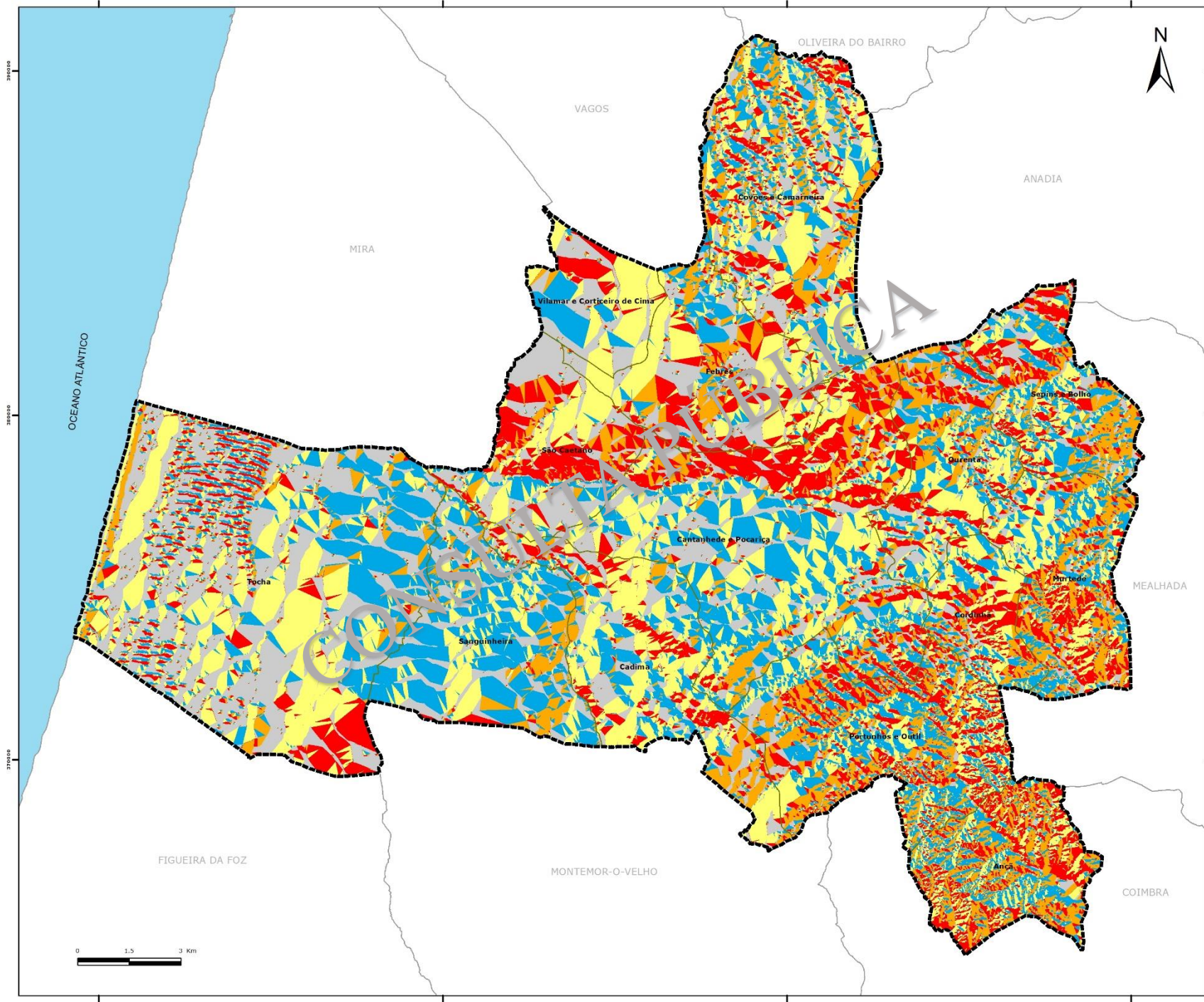
- 0 - 5
- 5 - 10
- 10 - 15
- 15 - 20
- Superior a 20

Sistema de coordenadas e de referência  
ETRS 1989 Portugal TM06  
Transversa de Mercator  
ETRS 1989

ELABORAÇÃO: Agosto de 2018

FONTE(S): IGP (2017)





**MAPA DE EXPOSIÇÕES DO CONCELHO DE CANTANHEDE**

**LIMITES ADMINISTRATIVOS**

- Concelho de Cantanhede
- Limite de Concelho
- Limite de Freguesia

**Exposições**

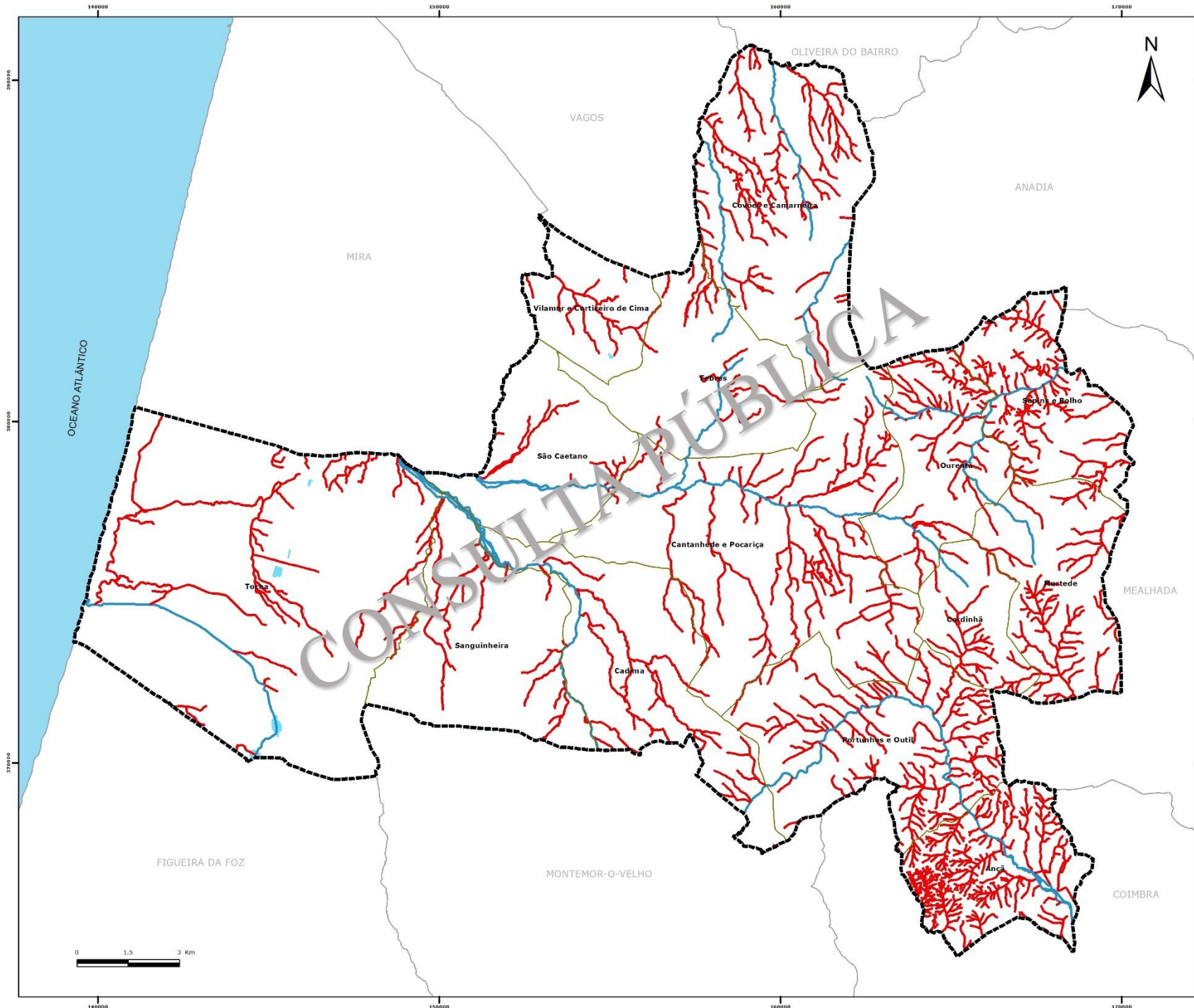
- Norte
- Este
- Sul
- Oeste
- Plano

Sistema de coordenadas e de referência  
 ETRS 1989 Portugal TM06  
 Transversa de Mercator  
 ETRS 1989

ELABORAÇÃO: Agosto de 2018

FONTE(S): IGP (2017)











**MAPA DA HIDROGRAFIA  
DO CONCELHO  
DE CANTANHEDE**



**LIMITES ADMINISTRATIVOS**

-  Concelho de Cantanhede
-  Limite de Concelho
-  Limite de Freguesia

**Rede Hidrografica**

-  Linha de água permanente
-  Linha de água não permanente
-  Águas interiores e zonas húmidas

Sistema de coordenadas e de referência  
ETRS 1989 Portugal TM06  
Transversa de Mercator  
ETRS 1989

ELABORAÇÃO: Agosto de 2018

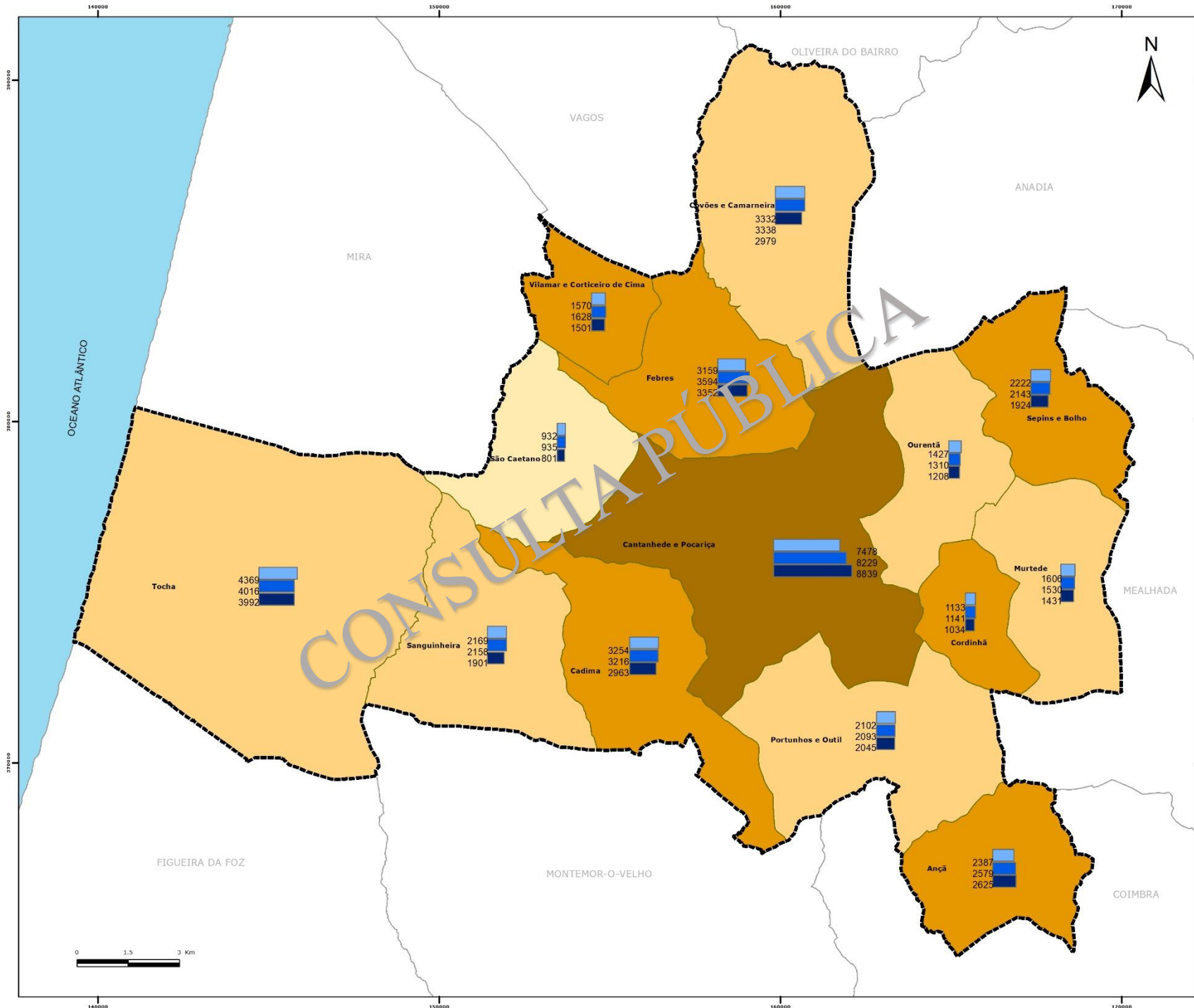
FONTE(S): IGP (2017)



140000 150000 160000 170000

370000 375000 380000

370000 375000 380000



**MAPA DA POPULAÇÃO RESIDENTE POR CENSO E FREGUESIA E DENSIDADE POPULACIONAL DO CONCELHO DE CANTANHEDE**

**LIMITES ADMINISTRATIVOS**

- Concelho de Cantanhede
- Limite de Concelho
- Limite de Freguesia

**População residente**

- > 4.400
- p\_resi\_91
- p\_resi\_01
- p\_resi\_11

**Densidade Populacional Hab/km2**

- < 50
- 50 - 100
- 100 - 150
- > 150

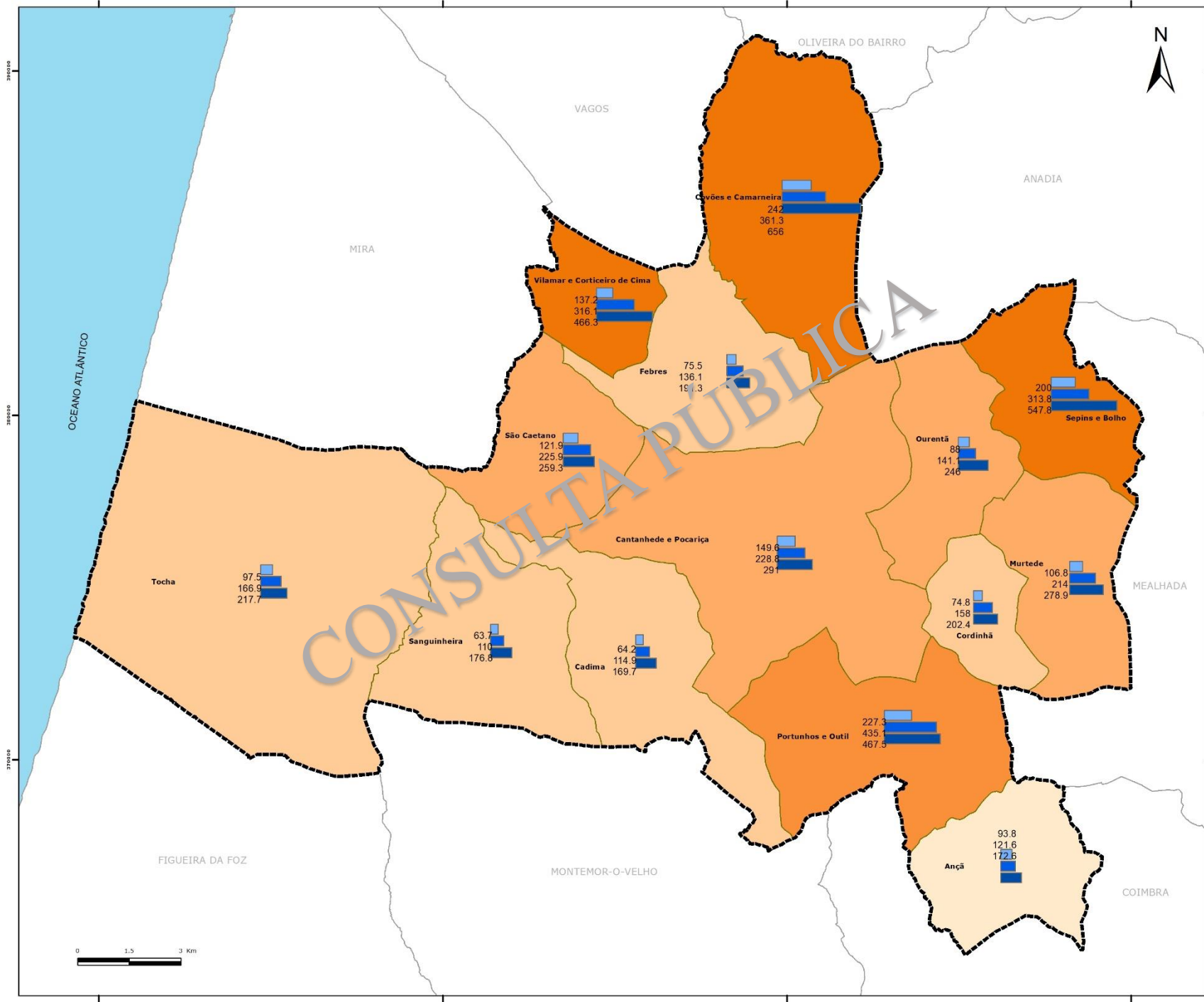
Sistema de coordenadas e de referência  
ETRS 1989 Portugal TM06  
Transversa de Mercator  
ETRS 1989

ELABORAÇÃO: Agosto de 2018

FONTE(S): IGP (2017)



**MAPA DO ÍNDICE DE ENVELHIMENTO (1991/2001/2011) E SUA EVOLUÇÃO (2001-2011) DO CONCELHO DE CANTANHEDE**



**LIMITES ADMINISTRATIVOS**

- Concelho de Cantanhede
- Limite de Concelho
- Limite de Freguesia

**Evolução do índice de envelhecimento**

- 78.8
- 78.8 - 127.6
- 127.6 - 172.1
- 172.1 - 240.2
- 240.2 - 414

- 330
- L\_env\_91
- L\_env\_01
- L\_env\_11

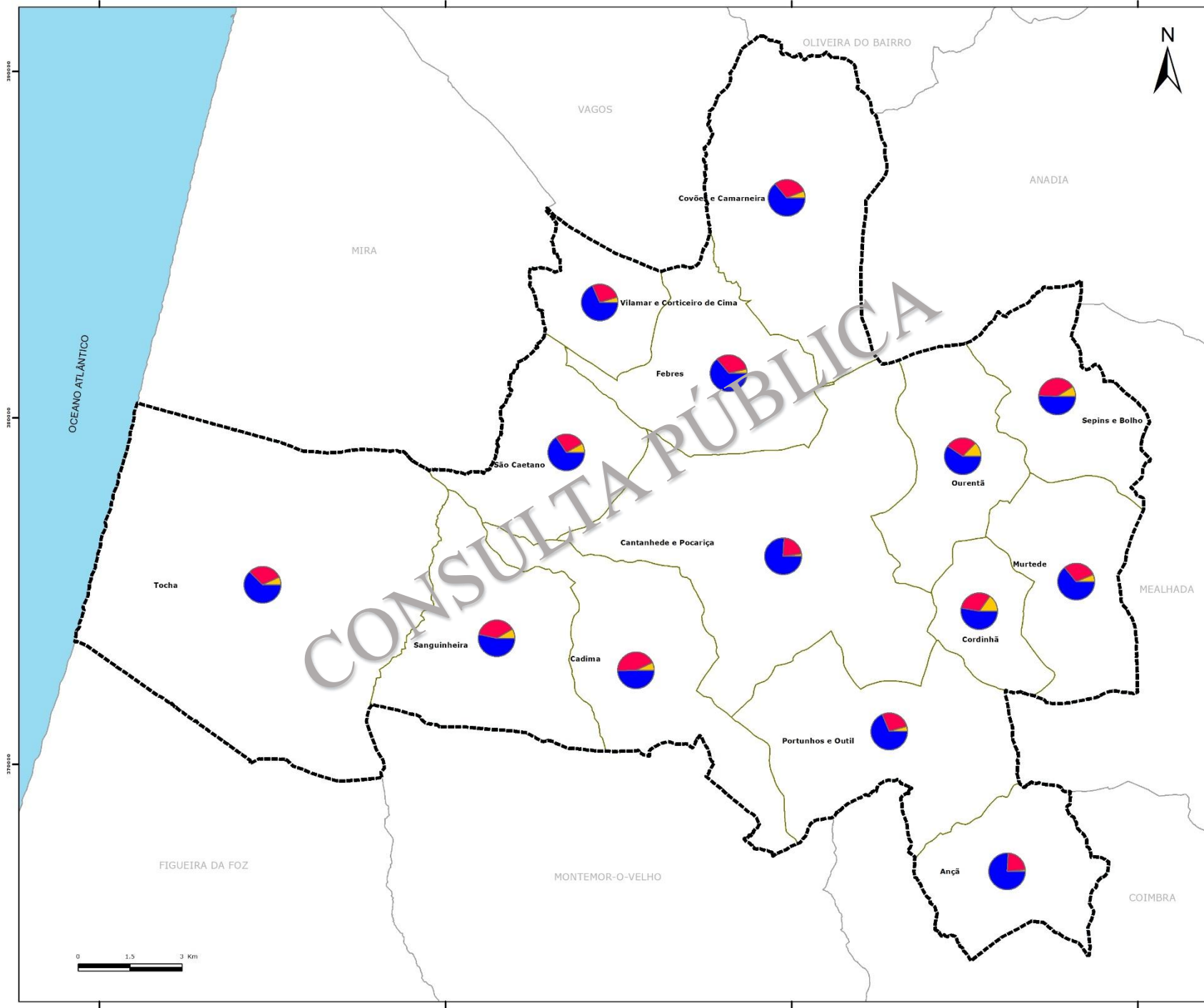
Sistema de coordenadas e de referência  
ETRS 1989 Portugal TM06  
Transversa de Mercator  
ETRS 1989

ELABORAÇÃO: Agosto de 2018

FONTE(S): IGP (2017)



**MAPA DA POPULAÇÃO  
POR SETOR DE ATIVIDADE  
DO CONCELHO DE  
CANTANHEDE (2011)**



**LIMITES ADMINISTRATIVOS**

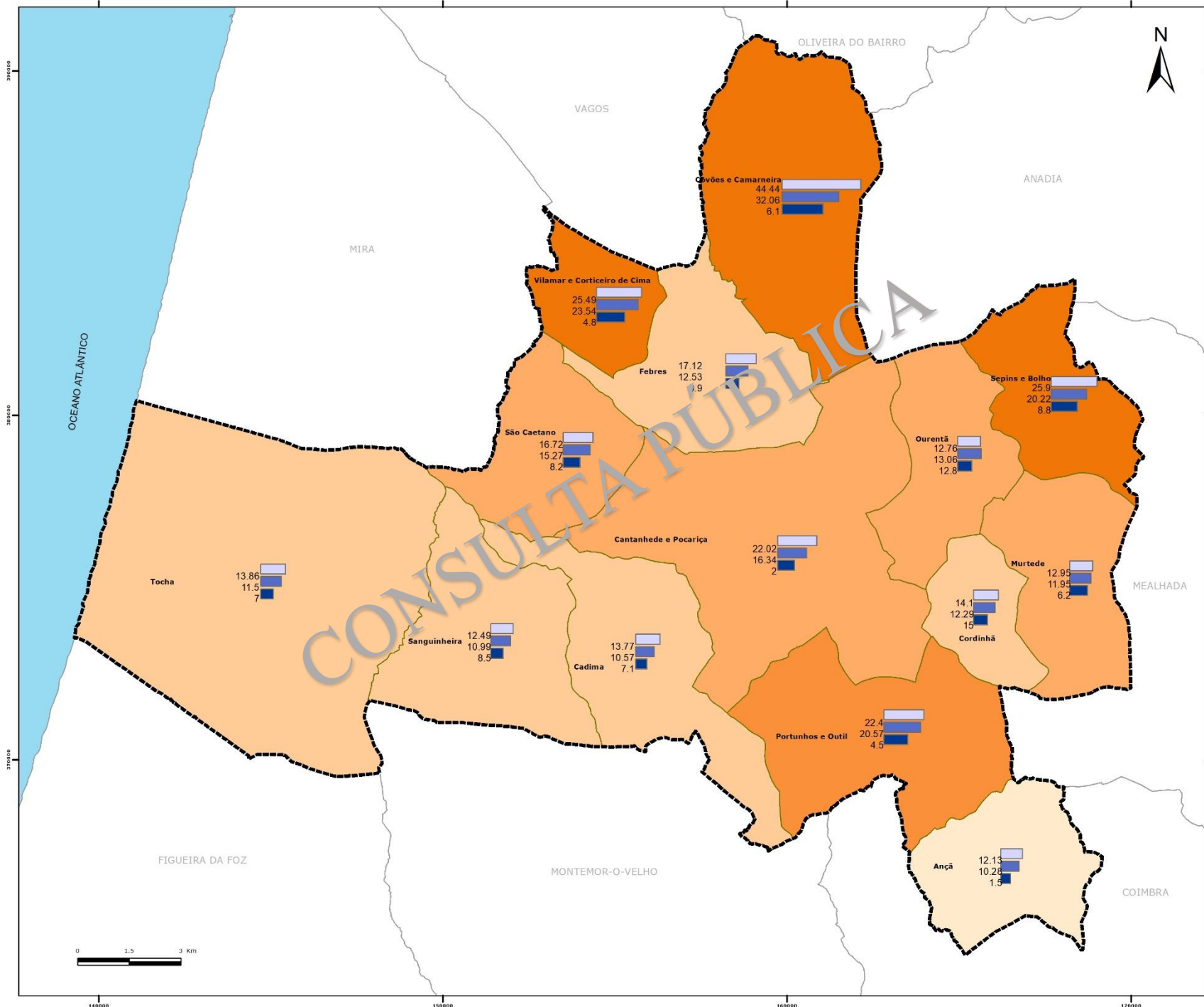
- Concelho de Cantanhede
- Limite de Concelho
- Limite de Freguesia
- act\_pri\_11
  - act\_sec\_11
  - act\_ter\_11

Sistema de coordenadas e de referência  
ETRS 1989 Portugal TM06  
Transversa de Mercator  
ETRS 1989

ELABORAÇÃO: Agosto de 2018

FONTE(S): IGP (2017)





**MAPA DE ANALFABETISMO DO CONCELHO DE CANTANHEDE**

**LIMITES ADMINISTRATIVOS**

- Concelho de Cantanhede
- Limite de Concelho
- Limite de Freguesia

**Evolução do índice de envelhecimento**

- 78.8
- 78.8 - 127.6
- 127.6 - 172.1
- 172.1 - 240.2
- 240.2 - 414

**Legenda de Analfabetismo:**

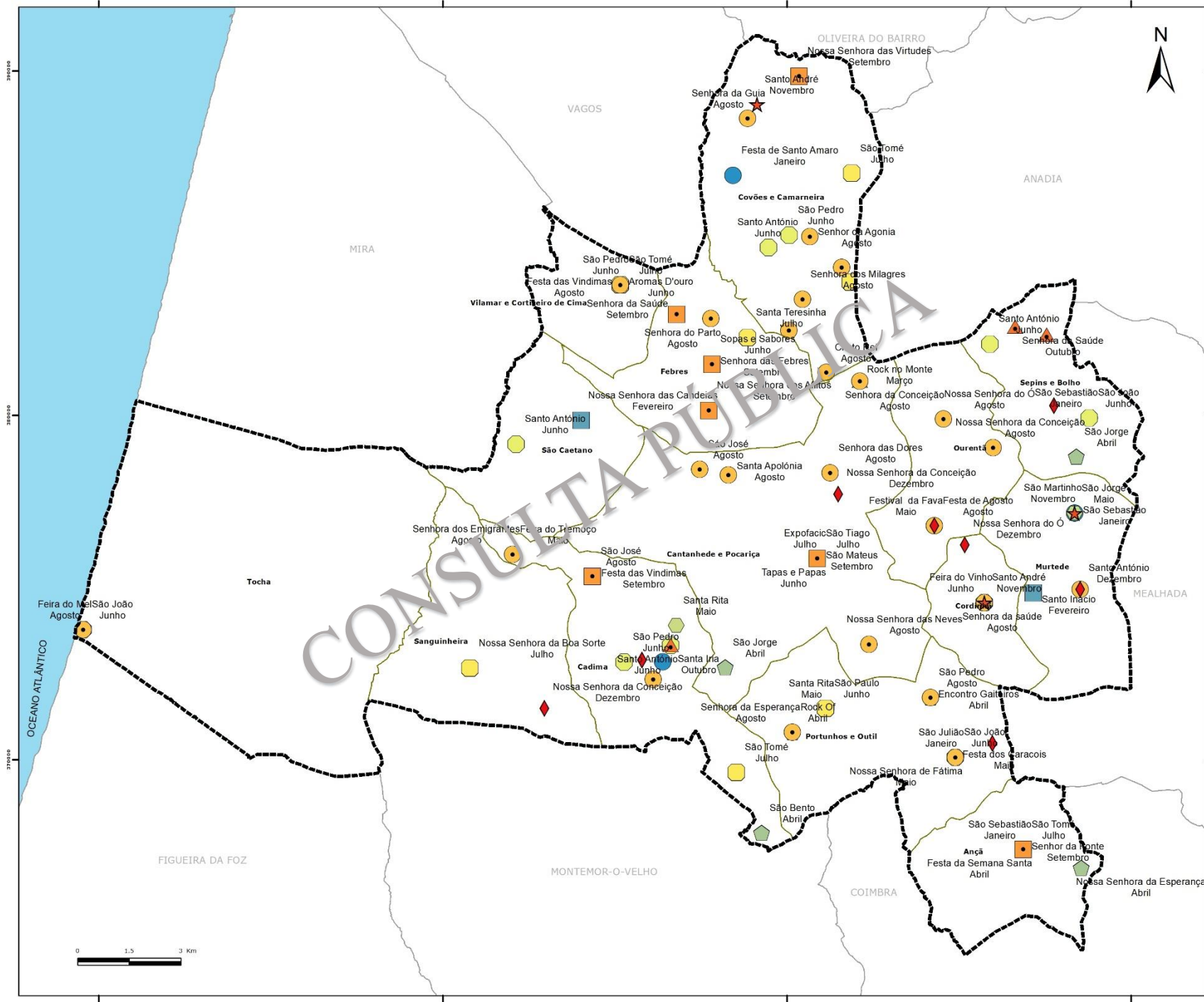
- 22
- t\_ana\_91
- t\_ana\_01
- t\_ana\_11

Sistema de coordenadas e de referência  
ETRS 1989 Portugal TM06  
Transversa de Mercator  
ETRS 1989

ELABORAÇÃO: Agosto de 2018

FONTE(S): IGP (2017)





**MAPA DE FESTA E ROMARIAS DO CONCELHO DE CANTANHEDE**

**LIMITES ADMINISTRATIVOS**

- Concelho de Cantanhede
- Limite de Concelho
- Limite de Freguesia

**Festas e Romarias**

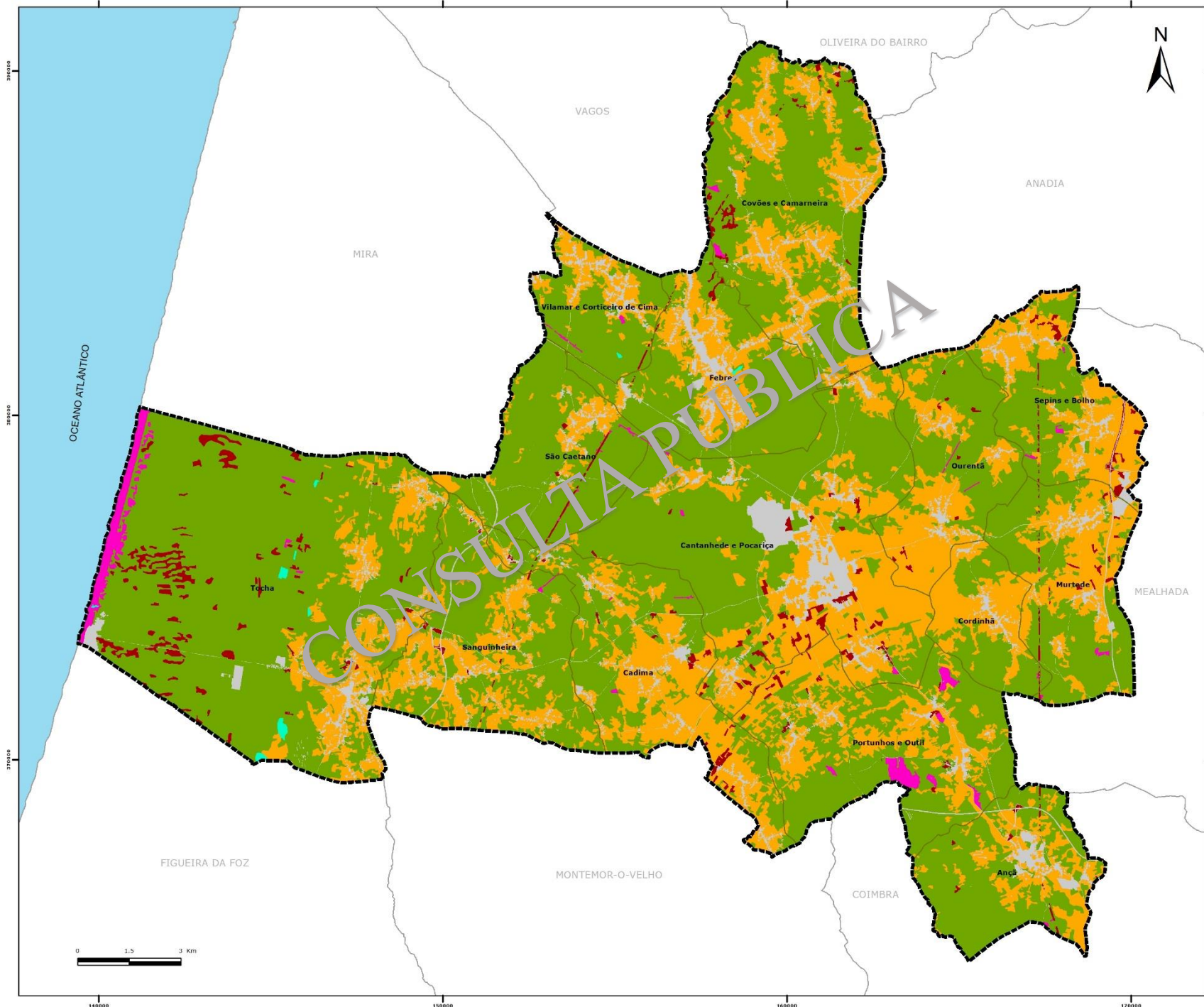
- Janeiro
- Fevereiro
- Março
- Abril
- Maio
- Junho
- Julho
- Agosto
- Setembro
- Outubro
- Novembro
- Dezembro

Sistema de coordenadas e de referência  
 ETRS 1989 Portugal TM06  
 Transversa de Mercator  
 ETRS 1989

ELABORAÇÃO: Agosto de 2018

FONTE(S): IGP (2017)














**MAPA DA OCUPAÇÃO DO SOLO DO CONCELHO DE CANTANHEDE**



**LIMITES ADMINISTRATIVOS**

-  Concelho de Cantanhede
-  Limite de Concelho
-  Limite de Freguesia

**Ocupação do solo**

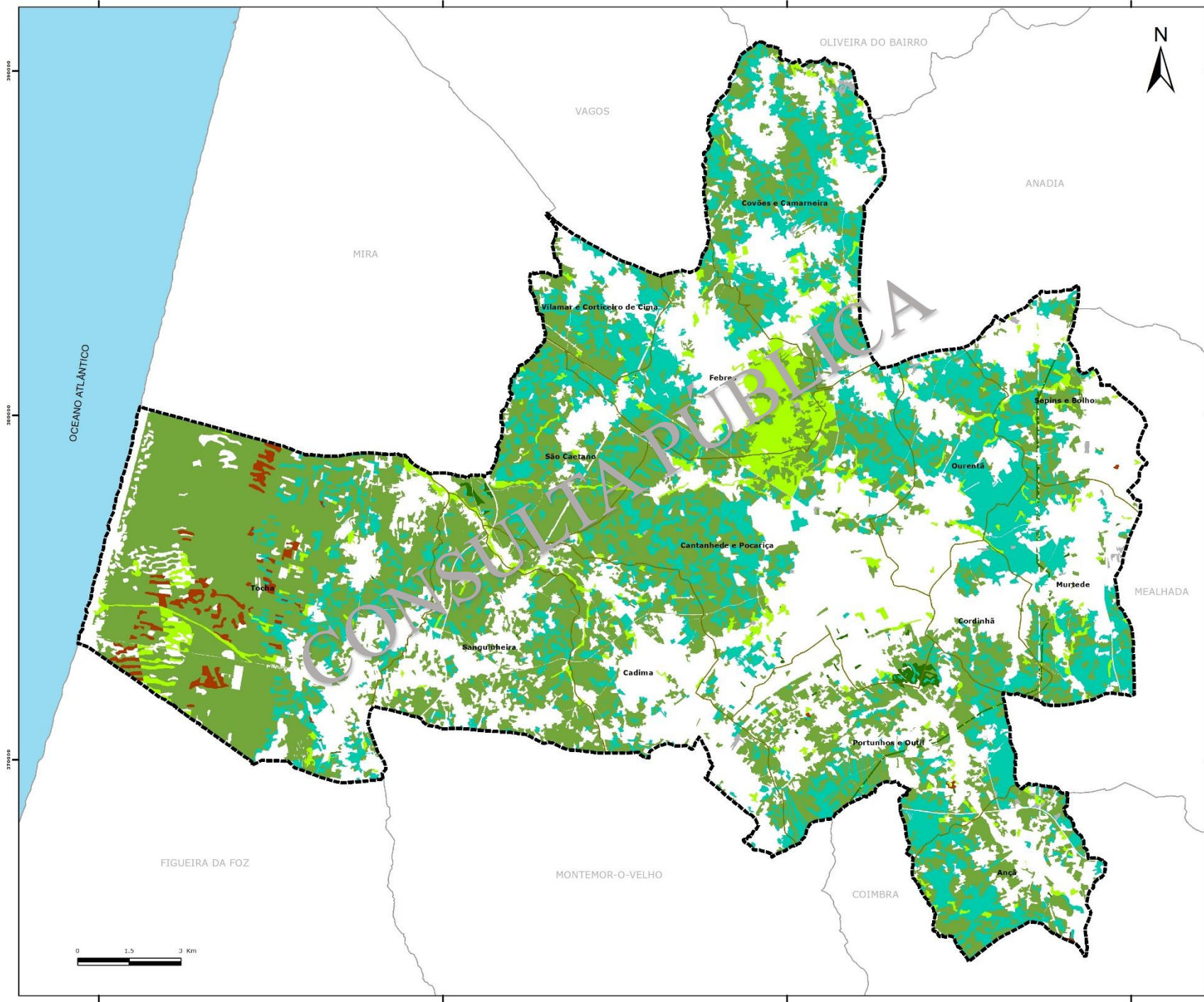
-  Agricultura
-  Floresta
-  Matos e Pastagens
-  Improdutivo
-  Águas interiores e zonas húmidas
-  Urbano

Projeção rectangular de Gauss  
 Elipsóide de Hayford, Datum Lisboa  
 Coordenadas de Hayford - Gauss

ELABORAÇÃO: Agosto de 2018

FONTE(S): IGP (2017)








**MAPA DOS POVOAMENTOS FLORESTAIS DO CONCELHO DE CANTANHEDE**



**LIMITES ADMINISTRATIVOS**

-  Concelho de Cantanhede
-  Limite de Concelho
-  Limite de Freguesia

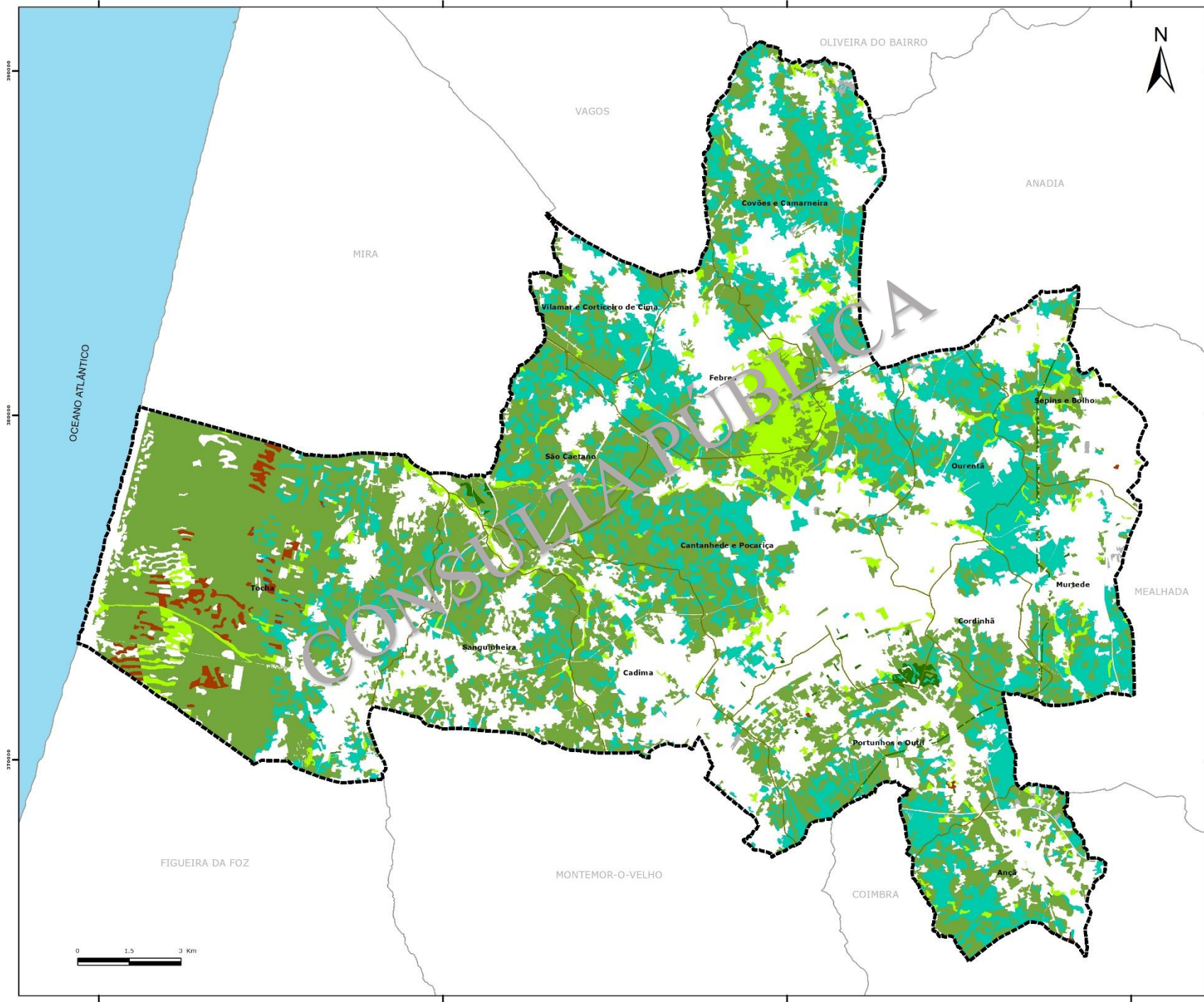
**Povoamentos florestais**

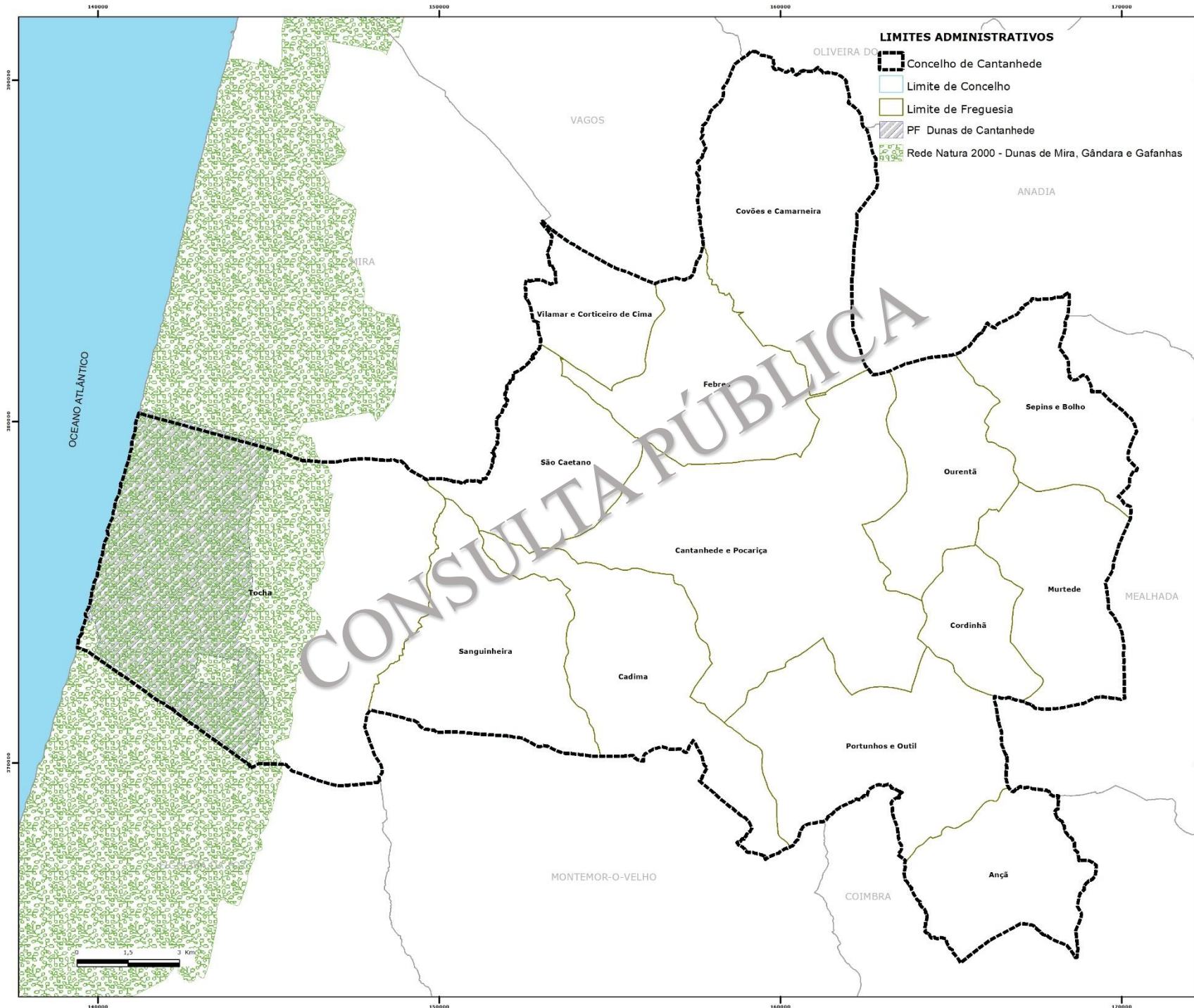
-  Espécies invasoras
-  Eucalipto
-  Outras folhosas
-  Outras resinosas
-  Pinheiro bravo
-  Pinheiro manso

Projeção rectangular de Gauss  
 Elipsóide de Hayford, Datum Lisboa  
 Coordenadas de Hayford - Gauss






ELABORAÇÃO: Agosto de 2018

FONTE(S): IGP (2017)





**LIMITES ADMINISTRATIVOS**

-  Concelho de Cantanhede
-  Limite de Concelho
-  Limite de Freguesia
-  PF Dunas de Cantanhede
-  Rede Natura 2000 - Dunas de Mira, Gândara e Gafanhas

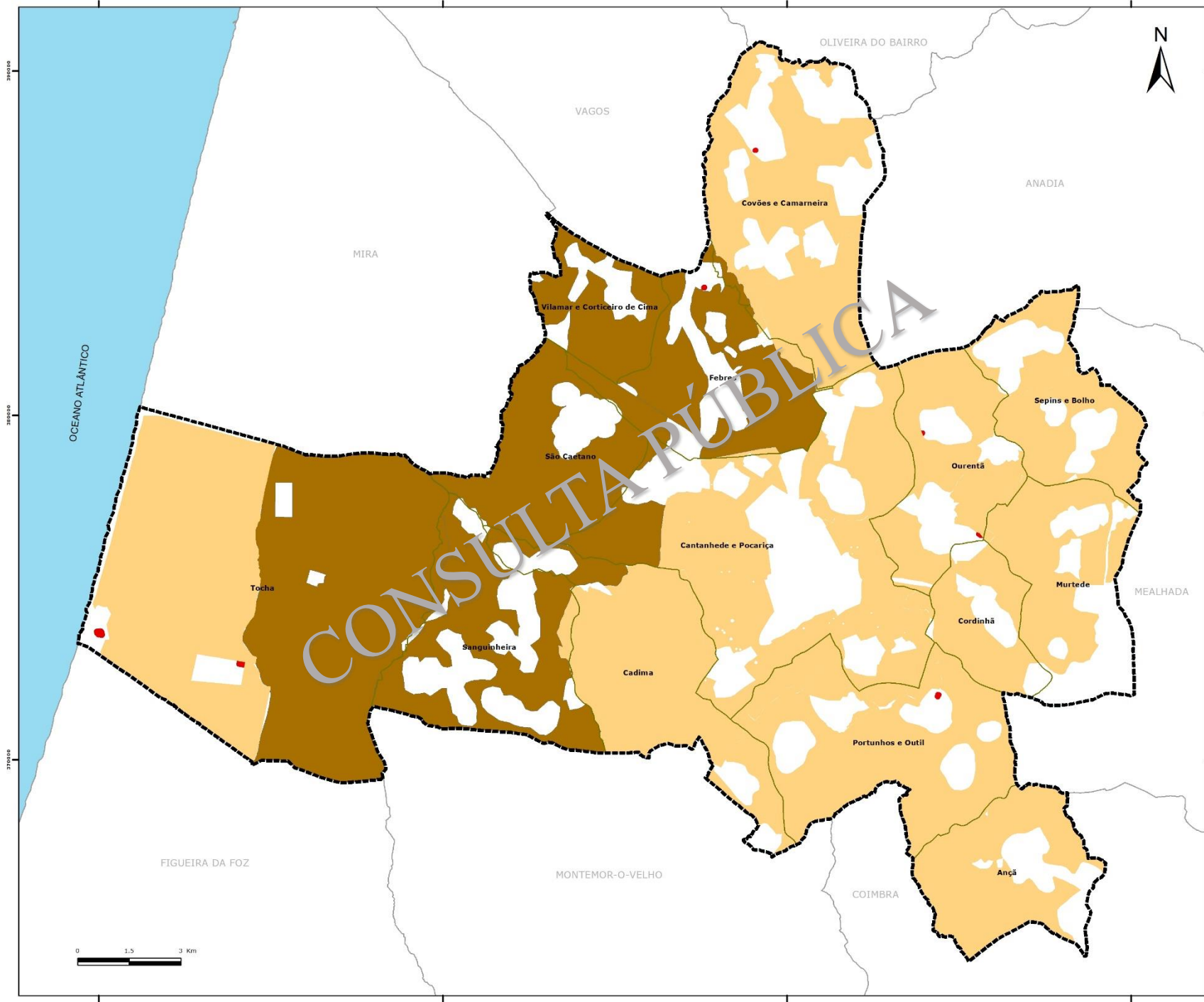
**MAPA DA REDE NATURA  
E REGIME FLORESTAL  
DO CONCELHO DE  
CANTANHEDE**

Projeção rectangular de Gauss  
Elipsóide de Hayford, Datum Lisboa  
Coordenadas de Hayford - Gauss

ELABORAÇÃO: Agosto de 2018

FONTE(S): IGP (2017)





**MAPA DOS EQUIPAMENTOS FLORESTAIS DE RECREIO E ZONAS DE CAÇA DO CONCELHO DE CANTANHEDE**

- LIMITES ADMINISTRATIVOS**
- Concelho de Cantanhede
  - Limite de Concelho
  - Limite de Freguesia
- Zonas de Caça**
- ZCA
  - ZCM
- Equipamentos florestais de recreio**
- PM

Projeção rectangular de Gauss  
 Elipsóide de Hayford, Datum Lisboa  
 Coordenadas de Hayford - Gauss

ELABORAÇÃO: Agosto de 2018

FONTE(S): IGP (2017)



# MAPA DAS ÁREAS ARDIDAS DO CONCELHO DE CANTANHEDE (1997 - 2017)



## LIMITES ADMINISTRATIVOS

- Concelho de Cantanhede
- Limite de Concelho
- Limite de Freguesia

## Área ardida - Ano

- 2017
- 2016
- 2015
- 2014
- 2013
- 2012
- 2011
- 2010
- 2008
- 2007
- 2006
- 2005
- 2002
- 1997

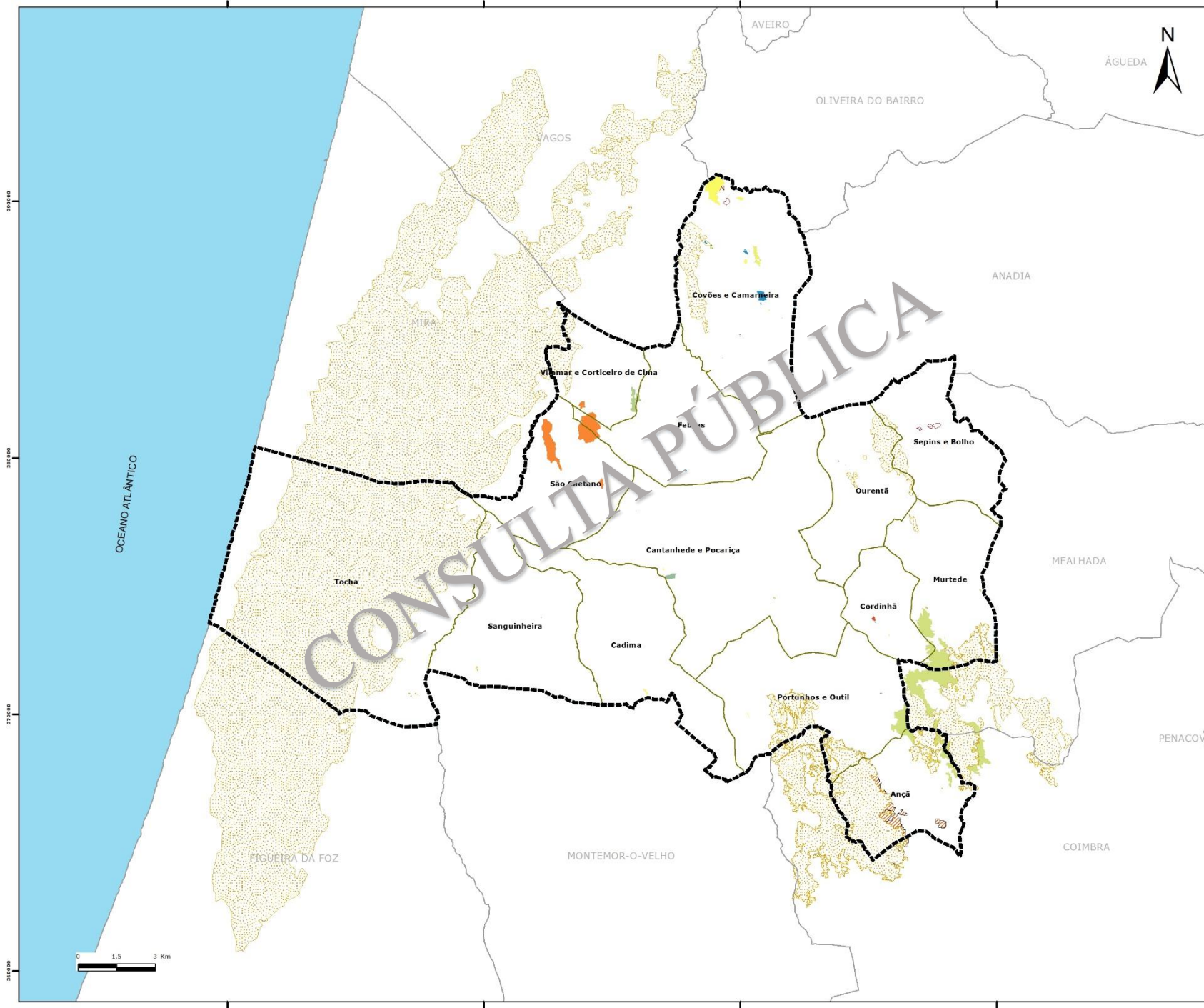
Sistema de coordenadas e de referência  
ETRS 1989 Portugal TM06  
Transversa de Mercator  
ETRS 1989

ELABORAÇÃO: Agosto de 2018

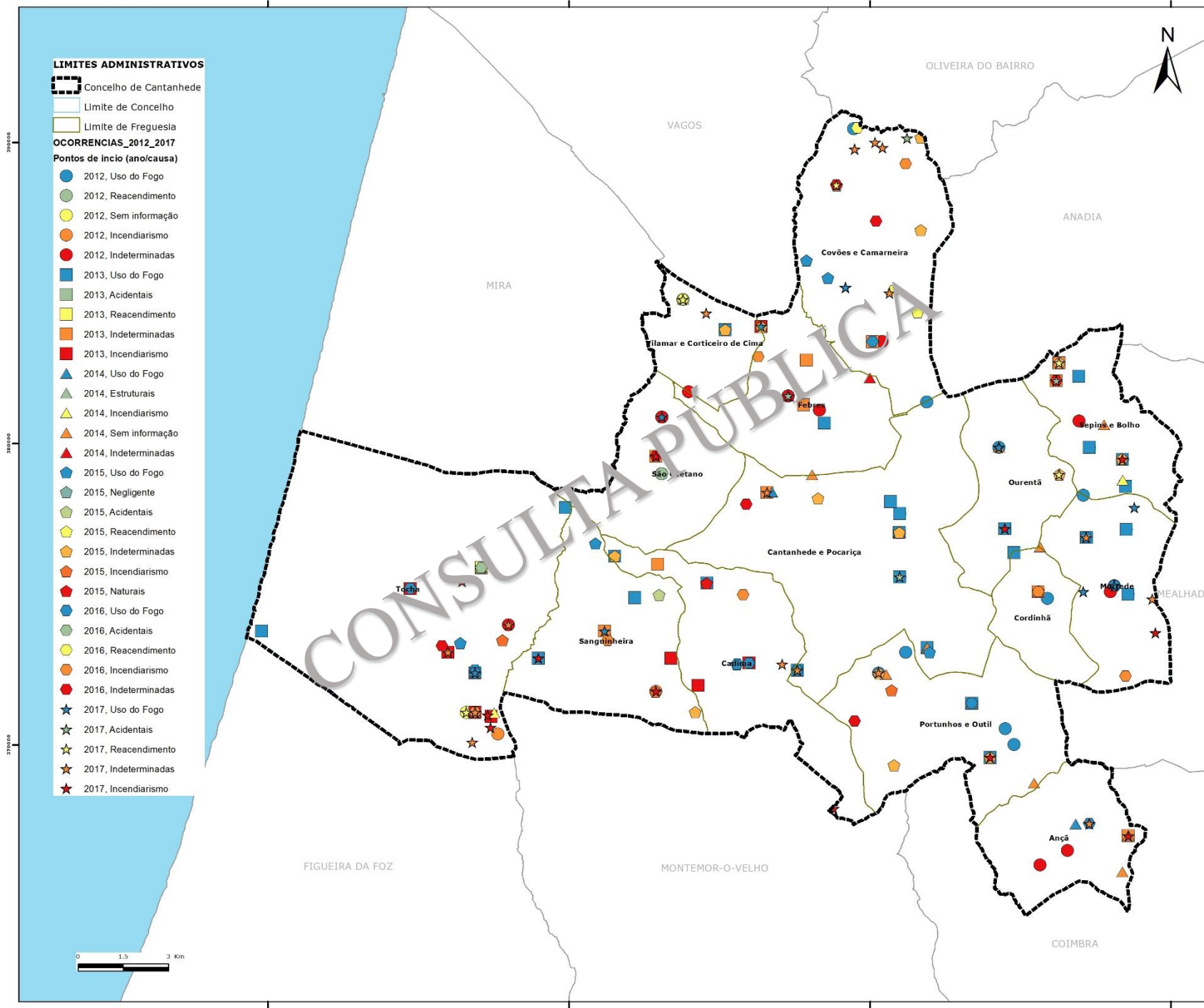
FONTE(S): IGP (2017)



MAPA Nº 15



**MAPA DOS PONTOS  
PROVAVEIS DE  
INICIO/CAUSAS  
DO CONCELHO  
DE CANTANHEDE  
(2012 - 2017)**



- LIMITES ADMINISTRATIVOS**
- Concelho de Cantanhede
  - Limite de Concelho
  - Limite de Freguesia
- OCORRENCIAS\_2012\_2017**
- Pontos de inicio (ano/causa)**
- 2012, Uso do Fogo
  - 2012, Reacendimento
  - 2012, Sem informação
  - 2012, Incendiarismo
  - 2012, Indeterminadas
  - 2013, Uso do Fogo
  - 2013, Acidentais
  - 2013, Reacendimento
  - 2013, Indeterminadas
  - 2013, Incendiarismo
  - 2014, Uso do Fogo
  - 2014, Estruturais
  - 2014, Incendiarismo
  - 2014, Sem informação
  - 2014, Indeterminadas
  - 2015, Uso do Fogo
  - 2015, Negligente
  - 2015, Acidentais
  - 2015, Reacendimento
  - 2015, Indeterminadas
  - 2015, Incendiarismo
  - 2015, Naturais
  - 2016, Uso do Fogo
  - 2016, Acidentais
  - 2016, Reacendimento
  - 2016, Incendiarismo
  - 2016, Indeterminadas
  - 2017, Uso do Fogo
  - 2017, Acidentais
  - 2017, Reacendimento
  - 2017, Indeterminadas
  - 2017, Incendiarismo

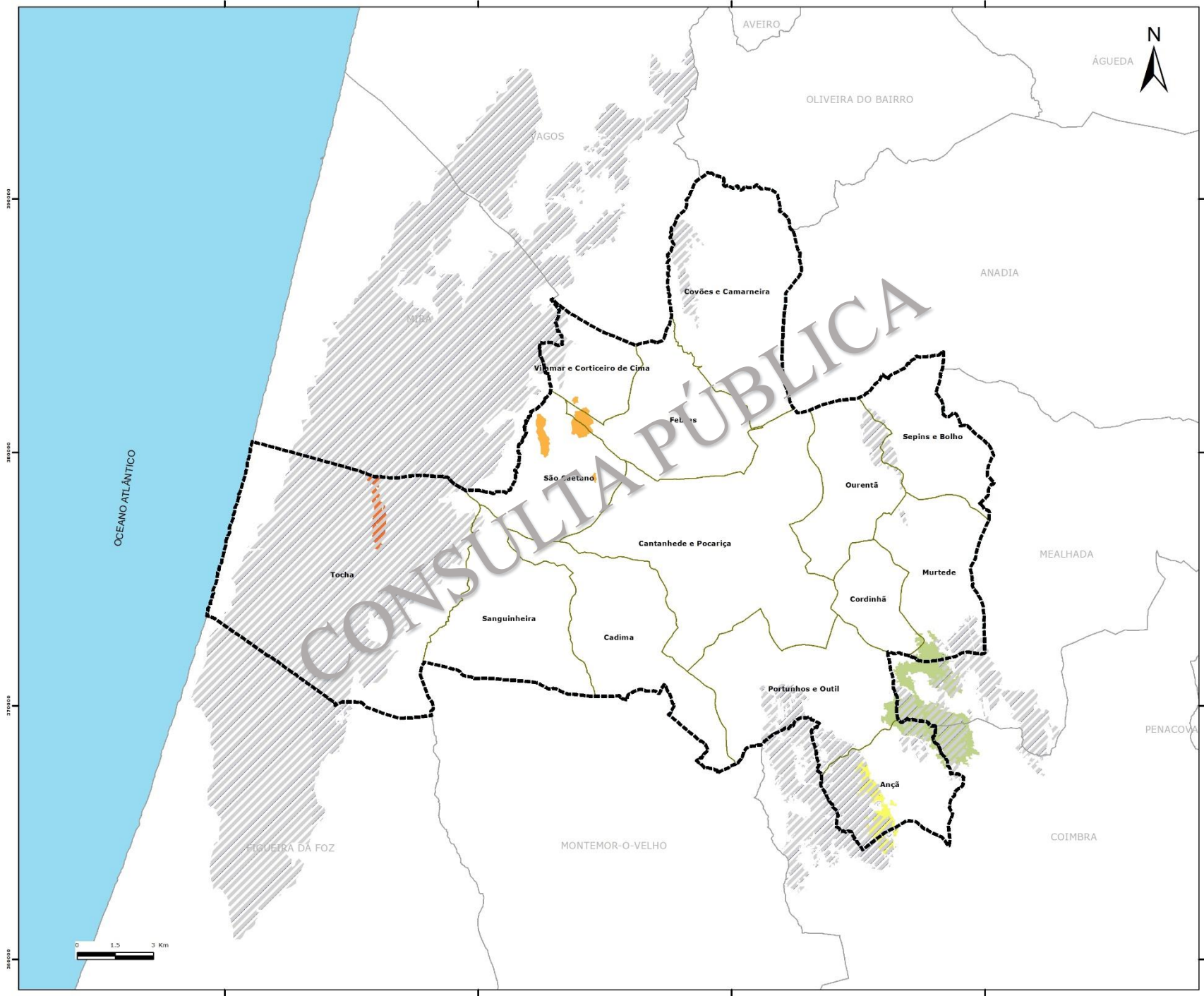
Sistema de coordenadas e de referência  
ETRS 1989 Portugal TM06  
Transversa de Mercator  
ETRS 1989

ELABORAÇÃO: Agosto de 2018

FONTE(S): IGP (2015)



**MAPA DOS  
GRANDES INCÊNDIOS  
DO CONCELHO DE  
CANTANHEDE  
(1997 - 2017)**



**LIMITES ADMINISTRATIVOS**

- Concelho de Cantanhede
- Limite de Concelho
- Limite de Freguesia
- Área ardida (=> 100 ha)**
  - 2005
  - 2008
  - 2012
  - 2013
  - 2017

Sistema de coordenadas e de referência  
ETRS 1989 Portugal TM06  
Transversa de Mercator  
ETRS 1989

ELABORAÇÃO: Agosto de 2018

FONTE(S): IGP (2017)

