
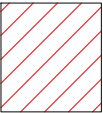
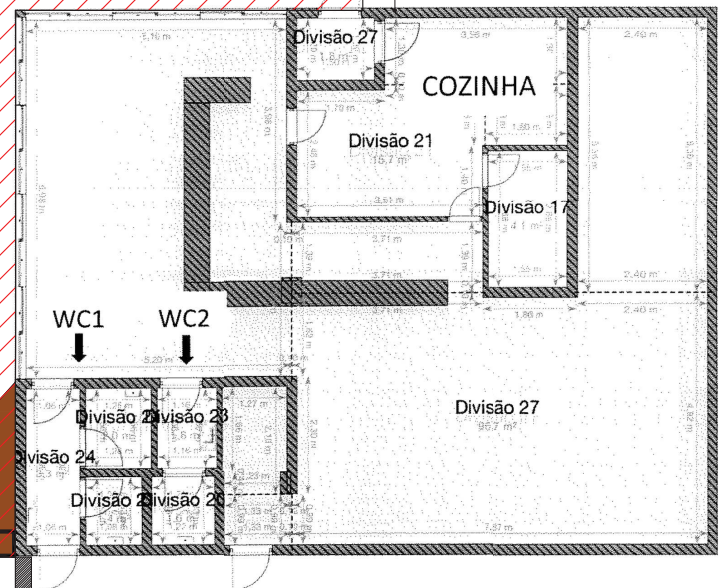


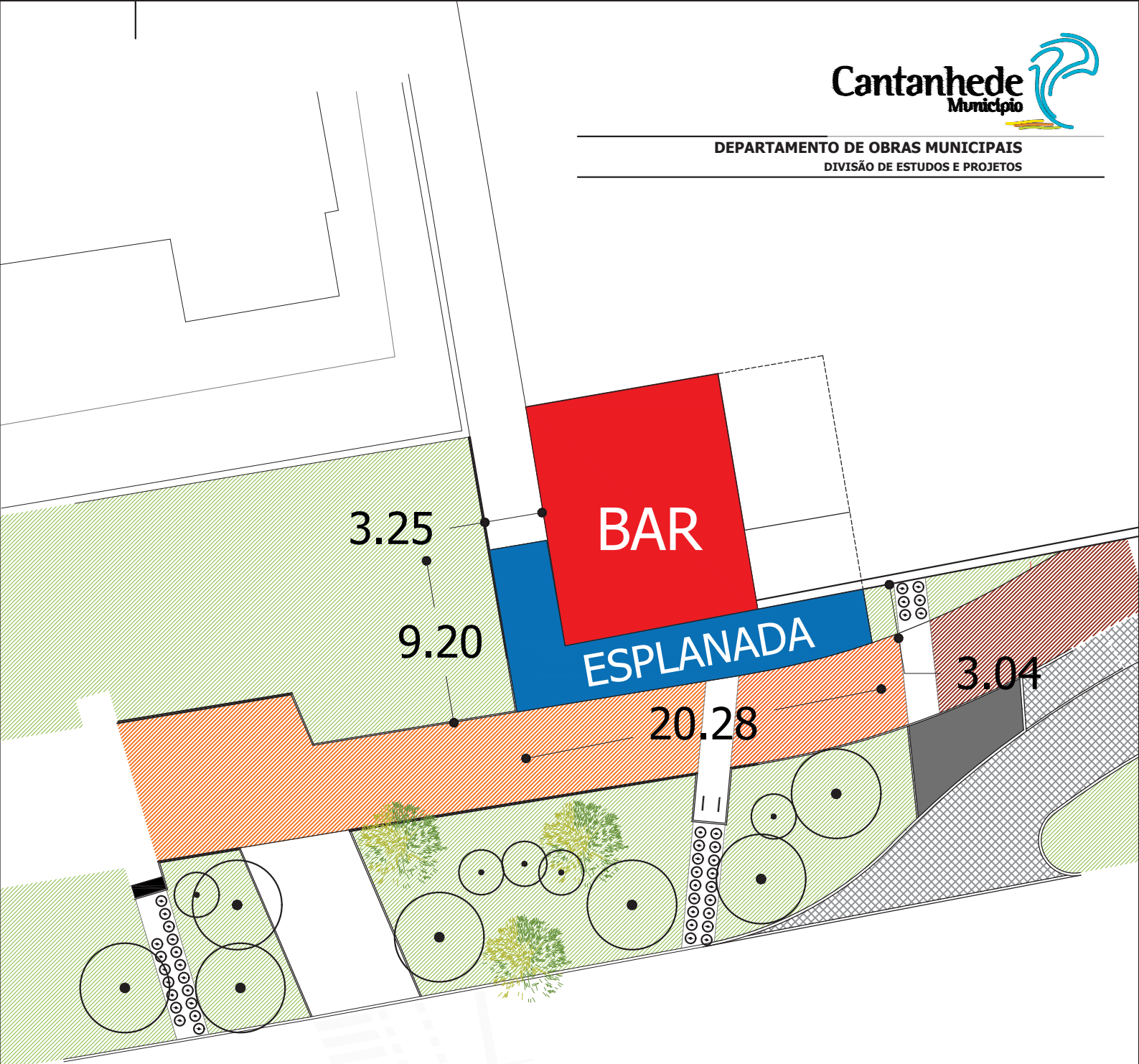
 PASSEIO EXISTENTE
 JARDIM EXISTENTE
 ESPLANADA EXISTENTE - 95.00m²



 		MUNICÍPIO DE CANTANHEDE DEPARTAMENTO OBRAS E URBANISMO GABINETE DE ESTUDOS E PROJECTOS			
requerente		especialidade / fase do projecto			
MUNICÍPIO DE CANTANHEDE		-			
obra		coordenação		técnico responsável	
BAR - QUIOSQUE		-		-	
local		colaboração / desenho		nº processo	nº
CANTANHEDE		N. REIS		-	01
designação		escala		data	
LEVANTAMENTO		1/100		2019/04/16	
revisão	designação	data	Visto	designação	data

Este desenho encontra-se protegido pelos direitos de autor ao abrigo da legislação em vigor e é propriedade do MUNICÍPIO DE CANTANHEDE, não podendo ser reproduzido ou comunicado a terceiros sem sua expressa autorização.



especialidade:

Arquitetura

fase:

Licenciamento

requerente:

Município de Cantanhede

local:

Parque Expo S. Mateus

obra:

Reabilitação da Rua dos Bombeiros Voluntários

designação:

Enquadramento da esplanada do Bar "GArden" no projeto

coordenação:

técnico responsável:

Nuno Nogueira

colaboração / desenhou:

Nuno reis



código:

00.00.00

data:

13/07/2022

escala:

n/d

nº:

01

Nuno Martins

