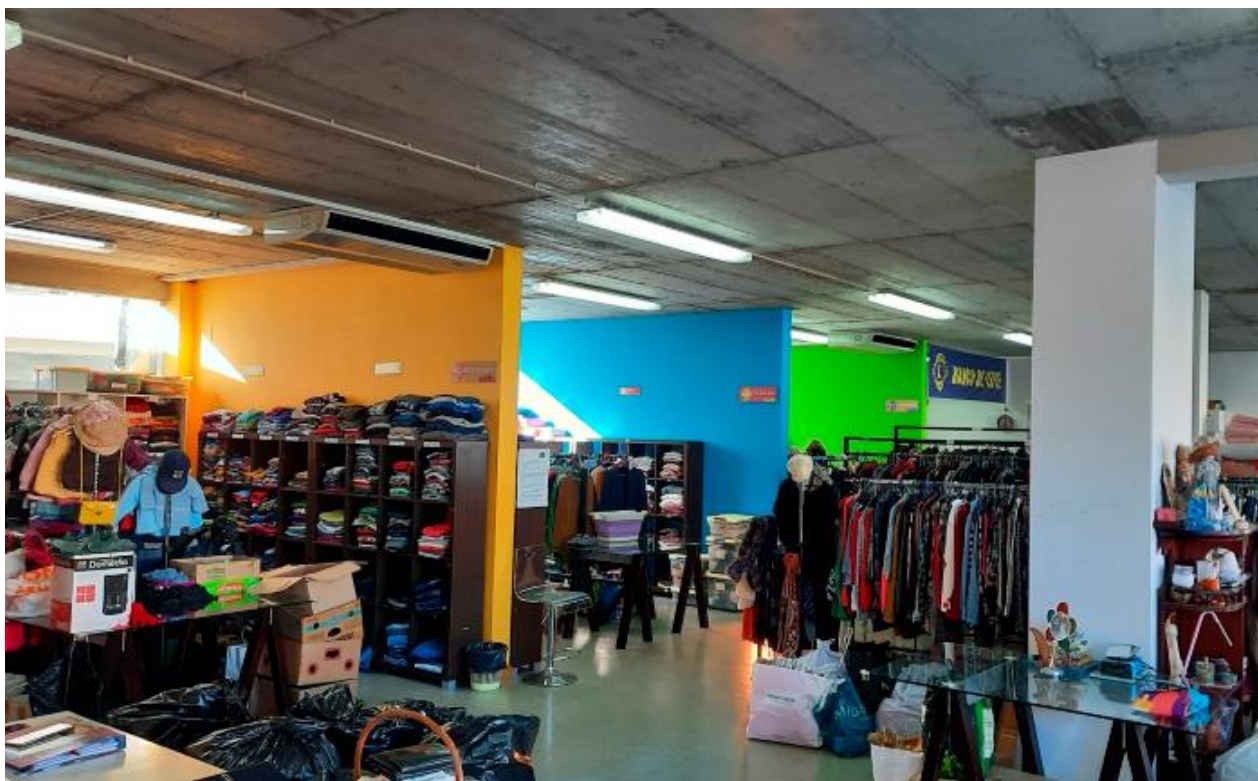


Apoia cidadãos e famílias em situação de vulnerabilidade social

Banco de Recursos Colmeia celebrou 18 anos com mais de 1,5 milhões de bens doados



O Banco de Recursos Colmeia celebrou esta segunda-feira, 6 de janeiro, o seu 18.º aniversário, reafirmando o compromisso de apoiar na satisfação de necessidades básicas e secundárias de famílias e indivíduos referenciados pela Rede Social do concelho de Cantanhede.

Esta resposta social presta ajuda solidária aos cidadãos e famílias em situação de vulnerabilidade social, através da atribuição, gratuita, de bens novos ou usados em bom estado, doados pela comunidade, por particulares ou por empresas.

São disponibilizados géneros alimentares não perecíveis, produtos de higiene e limpeza, têxteis e vestuário, acessórios e calçado, equipamentos domésticos, eletrodomésticos, mobiliário, brinquedos, entre outros.

Os artigos destinam-se a indivíduos que revelem fragilidade económica e social, identificada e diagnosticada pelos técnicos de atendimento e acompanhamento social, de diferentes entidades, como por exemplo a Câmara Municipal de Cantanhede, a Segurança Social, as Instituições Particulares de Solidariedade Social e entidades de saúde.

Desde 2007, este projeto tem sido uma forma de ajudar no combate à pobreza no concelho, recebendo, até ao mês de dezembro de 2024, um total de 1.631.007 de artigos, dos quais 736.461 foram entregues diretamente a famílias necessitadas e 800.709 destinados a entidades parceiras e empresas de reciclagem.

Durante este período beneficiaram do Colmeia 1.380 famílias, correspondendo a mais de 3.000 pessoas.

No que respeita ao fluxo de bens, têm sido efetuadas doações, de todo o tipo de artigos, por parte de empresas e cidadãos.

Só em 2024 entraram 120.189 bens de diferentes tipologias e saíram um total de 120.086, sendo 64.422 para famílias e 55.615 destinados a outras instituições e empresas de reciclagem.

“O trabalho que tem sido feito ao longo de 18 anos de existência do Banco de Recursos Colmeia destaca pilares como solidariedade, sustentabilidade, e resiliência social, que têm sido fundamentais para apoiar as famílias mais vulneráveis e promover um futuro mais justo e sustentável para a comunidade”, afirma a vereadora com o pelouro da Ação Social e Saúde do Município de Cantanhede, Célia Simões, acrescentando que, “apesar do volume de doações nem sempre é possível satisfazer todas as necessidades das famílias”.

“Atualmente, os bens mais procurados e que existem em menor quantidade são os eletrodomésticos e mobiliário, motivo pelo qual se faz um apelo solidário às pessoas e empresas, por forma a diminuir a pobreza neste segmento”, acrescentou.

Este projeto solidário visa ainda promover a participação e dinamização de voluntários, assim como potenciar o envolvimento da sociedade civil e das empresas na recolha de bens, fomentando a sua responsabilidade social.

O Banco de Recursos Colmeia funciona sob a coordenação e orientação da Divisão de Ação Social e Saúde do Município, assegurado por duas colaboradoras e com o apoio de nove voluntários do Banco de Voluntariado de Cantanhede, com idades compreendidas entre os 65 e os 85 anos.

O Banco de Recursos encontra-se aberto ao público de segunda a sexta-feira das 09h00 às 17h00.